

Leistungsstarke A3-Schwarzweiß-
Multifunktionssysteme

IM 2500(A)

IM 3000(A)

IM 3500(A)

IM 4000A

IM 5000A

IM 6000

☑ Kopierer ☑ Drucker ☑ Fax ☑ Scanner



Eine Auswahl intelligenter Systeme für alle Druckeranforderungen im Büro

Mit hohen Scangeschwindigkeiten, Always Current Technology und einer umfangreichen Palette an Endverarbeitungsoptionen sind die Modelle IM 2500(A), IM 3000(A), IM 3500(A), IM 4000A, IM 5000A und IM 6000 ein Garant für hohe Büroproduktivität.

Ganz gleich, welche Größe Ihr Unternehmen hat und in welcher Branche Sie aktiv sind – einfachere und effizientere Dokumentenworkflows ermöglichen Ihnen eine Anpassung an neue Büroanforderungen ohne Kompromisse bei der Qualität und Produktivität.

Mit diesen intelligenten Systemen ist das Drucken intelligenter, schneller und immer auf dem neuesten Stand der Technik.

Diese Modellreihe ist für alle Druck- und Scananforderungen eine sichere Wahl, wenn Sie auf verlässliche, gleichmäßige und hochwertige Ergebnisse angewiesen sind. Unter den verschiedenen verfügbaren Modellen finden Sie garantiert das Multifunktionssystem, das Ihre Anforderungen zu 100 % erfüllt.

- Effizienter – neue Funktionsmerkmale, Apps und Upgrades, wann immer Sie sie benötigen
- Individueller – eine breite Palette an Endverarbeitungsoptionen, vom internen Finisher bis hin zum Broschürenfinisher
- Schneller – 120 bis 240 Scans pro Minute in Schwarzweiß oder Farbe
- Sicherer – mehrere Sicherheitsebenen für ein risikofreies Dokumentenmanagement

Diese intelligenten Schwarzweiß-Multifunktionssysteme sind nicht nur leistungsstark und zuverlässig, sondern werden zudem kontinuierlich auf die neuesten Technologien aktualisiert, um Ihnen jederzeit und an jedem Ort qualitativ hochwertige Druck- und Scanfunktionen zu bieten.

Intelligente Systeme von Ricoh: Skalierbar. Sicher. Nachhaltig. Einfach.

Technologien, die mit Ihnen Schritt halten

Mit unseren intelligenten Systemen profitieren Sie von der herausragenden Qualität, Zuverlässigkeit und Sicherheit, die Sie von Ricoh erwarten, sowie zusätzlich vom Zugang zu den neuesten Technologien ganz nach Ihrem Bedarf.



Immer auf dem neuesten Stand

Fügen Sie einfach neue Softwarelösungen, Anwendungen und Cloud-Dienste hinzu, wenn Sie diese benötigen, um Ihre Dokumentenworkflows zu optimieren und Ihre Mitarbeiterinnen und Mitarbeiter dabei zu unterstützen, schneller, intelligenter und sicherer zu arbeiten. Mit der „Always Current Technology“ von Ricoh können Sie neue Funktionen, Anwendungen und Upgrades herunterladen und direkt auf Ihrem System installieren.

Technologie und Sicherheit – einfach und unkompliziert

Es ist sehr einfach, Ihr intelligentes Ricoh-System mit externen Cloud-Services zu verbinden und Apps mit Workflow-Funktionen zu installieren. Wandeln Sie papierbasierte Informationen in digitale Formate um, indem Sie eingescannte Dateien direkt in Diensten wie Dropbox™ oder SharePoint™ oder in einem Ordner in Ihrem Unternehmensnetz speichern. Erhalten Sie schnellen Zugriff auf eine Reihe von "Scannen an"-Funktionen, wenn neue Dienste verfügbar werden.

Durch mehrere Sicherheitsebenen, die Ihre Dokumentenverwaltung gegen Risiken schützen, wird verhindert, dass Ihre Daten und Ausdrücke in falsche Hände geraten.



Durchdachtes Dokumentenmanagement und hervorragende Qualität

Digitalisieren Sie Ihre Dokumentenprozesse und stellen Sie sie in den Mittelpunkt Ihres Dokumentenworkflows, um eine bedarfs- und autorisierungsgesteuerte Nutzung und Weiterleitung von Informationen zu ermöglichen und dabei Schnelligkeit mit Sicherheit zu kombinieren.

Die fortschrittlichen Drucktechnologien von Ricoh liefern konstant hochwertige Druckergebnisse und garantieren gestochen scharfe Texte und natürlich wirkende Grafiken.

Einfaches Drucken im hektischen Büroalltag

Optimierte Arbeitsplätze erfordern optimierte Systeme

Unsere Arbeitsumgebungen sind zunehmend auf Effizienz ausgerichtet. Von Apps und intelligenten Geräten über virtuelle Besprechungen bis hin zum Datenzugriff über die Cloud befindet sich jeder Aspekt des Büroalltags im Wandel. Angesichts dieser Entwicklung haben Ihre Mitarbeiterinnen und Mitarbeiter die berechnete Erwartung, dass auch ihre Büroausstattung optimierte Arbeitsmethoden ermöglicht.

Unsere neuesten Systeme verfügen über intuitive Funktionen, die ständig aktualisiert werden, um neue Entwicklungen und technische Fortschritte zu berücksichtigen und allen Anforderungen gerecht zu werden.



Die Modellreihe im Überblick

Dank des Smart Operation Panels steigern die intelligenten A3-Schwarzweiß-Multifunktionssysteme die Büroproduktivität, ohne durch eine komplexe Bedienung zu verwirren.

Durch Funktionsmerkmale wie hohe Scangeschwindigkeiten, Always Current Technology und eine Vielzahl an Endverarbeitungsoptionen lassen sich diese Produktivitätsgewinne ohne Mühe realisieren.

Mit Geschwindigkeiten von bis zu 60 Seiten pro Minute ist diese Modellreihe perfekt auf eine Vielzahl von Geschäftsanforderungen und Branchen zugeschnitten. Neben dem hohen Drucktempo bieten diese Systeme beeindruckende Scangeschwindigkeiten von 120 bis 240 Scans pro Minute in Schwarzweiß und Farbe.

Außerdem lassen sich alle Systeme mit verschiedenen Endverarbeitungs- und Papierzuführungsoptionen ausstatten, um Ihren spezifischen Anforderungen und Workflows gerecht zu werden.

Branchenführende Endverarbeitungsoptionen

Dank einer Vielzahl an Medien- und Endverarbeitungsoptionen können Sie Ihr System optimal an Ihre Anforderungen anpassen.

Broschürenfinisher erleichtern die Produktion von hochwertigen Broschüren und Magazinen, während der Hybrid-Finisher klammerfreies Heften ermöglicht.

Die Finisher-Einheiten bieten sowohl eine Stanz- als auch eine Hefffunktion. Mit der Multi-Falzeinheit wiederum können Flyer perfekt gefalzt werden.

Die verschiedenen Papieroptionen erweitern die Papierkapazität, sodass Sie seltener Papier nachfüllen müssen.



Unterstützung bei Alltagsaufgaben

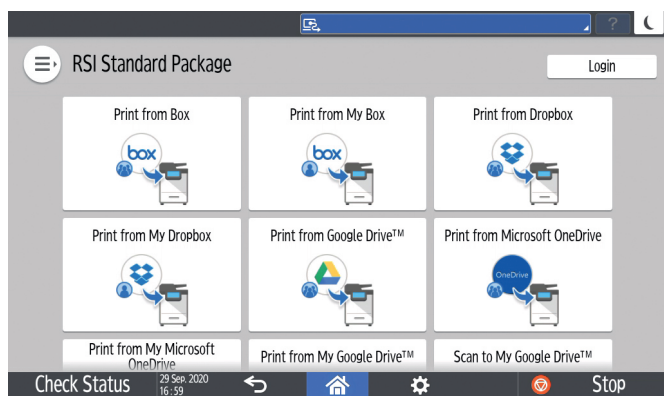
- **Neueste Technologien:** Ricoh Always Current Technology bietet Zugriff auf benötigte Anwendungen, neue Funktionen und Upgrades.
- **Umfassende Integration:** Ricoh Smart Integration ist eine Plattform, die Cloud-basierte Apps und eine geräteübergreifende Integration in Dokumentenworkflows ermöglicht.
- **Produktivität:** Das intuitive Smart Operation Panel ermöglicht eine schnelle und einfache Bedienung und unkomplizierte Arbeitsabläufe.
- **Sicherheit:** Mit dem Smart Device Connector von Ricoh kann das Multifunktionssystem über eine einzige App berührungslos bedient werden. So können Sie alle Druck-, Kopier-, Scan- und Faxfunktionen über Android- und iOS-Geräte intelligent und sicher steuern.
- **Qualität:** Durch die Kombination aus hohen Scangeschwindigkeiten und Endverarbeitungsoptionen können die Anwender mit ihren Druck- und Scanergebnissen mühelos ein neues Qualitätsniveau erreichen.

Branchenführende Funktionen im Detail

Ricoh Always Current Technology

Mit der Always Current Technology lassen sich zeitnah neue Lösungen finden, wenn sich Ihre Anforderungen ändern. Wenn die Ricoh Always Current Technology aktiviert ist, kann der Funktionsumfang Ihrer intelligenten Ricoh-Systeme mit den sich ändernden Anforderungen Ihrer Arbeitskräfte mitwachsen.

Diese auf den meisten intelligenten Ricoh-Systemen verfügbare Technologie unterstützt Sie diskret und kontinuierlich im Hintergrund und aktualisiert Ihr System automatisch auf den neuesten technischen Stand. Wie bei Ihrem Smartphone können Sie die Updates dann zu einem passenden Zeitpunkt aktivieren. Das Verfahren ist einfach und sicher.



Smart-Integration-Plattform

Diese Plattform bietet Cloud-basierte Apps zur Integration Ihrer Geräte in den Dokumentenworkflow.

Verbinden Sie Ihr Ricoh-Multifunktionssystem, andere Produkte und Smart Devices unkompliziert mit externen Cloud-Diensten wie Dropbox, Google Drive, Microsoft 365 und DocuWare, um intelligenter und produktiver zu arbeiten.

Smart Operation Panel

Dank unserem neuesten, 10,1 Zoll großen Smart Operation Panel mit Softkey-Bedienung sowie Berührungs- und Wischgesten können Sie Ihre Aufgaben auf Ihrem Ricoh-Multifunktionssystem noch schneller erledigen. Zu den zahlreichen hilfreichen Funktionen zählen ein vollständig anpassbarer Startbildschirm und ein komplett ausgestatteter Internetbrowser.

Wenn Sie die Dokumentenprozesse in Ihrem Büro verschlanken und optimieren möchten, bieten Ihnen die neuen, intelligenten A3-Schwarzweiß-Multifunktionssysteme von Ricoh einfache Bedienung per Smart Operation Panel, hochwertige Druckqualität, hocheffiziente Workflows und niedrige Betriebskosten.



Smart Device Connector

Obwohl Smart Devices immer häufiger in Unternehmensumgebungen zum Einsatz kommen, ist das Verbinden mit Bürosystemen meist eine komplexe und langwierige Angelegenheit. Unser Smart Device Connector vereinfacht diesen Vorgang, sodass eine Verbindung zu mehreren Smart Devices kein Problem mehr darstellt.

Auch über NFC oder QR-Code lassen sich Verbindungen einfach herstellen – halten Sie einfach das Smart Device über das Multifunktionssystem, und schon sind die beiden Geräte miteinander verbunden.

Intelligent. Sicher. Nachhaltig. Einfach.

Intelligent: Schneller drucken

Wie wir alle wissen: Zeit ist Geld. Dank sinnvoller Funktionen, die ungewöhnlich schnelle Druck- und Scanergebnisse ermöglichen, können Sie mit dieser neuen Systemgeneration mühelos intelligenter und schneller arbeiten.

Bei Druckgeschwindigkeiten von bis zu 60 Seiten pro Minute finden Sie für jedes Anforderungsniveau das passende System.



Sicher: Mehr Schutz für Ihre Arbeitsabläufe

Die Cybersicherheit wird heute durch zunehmende Gefahren bedroht. Durch mehrere Sicherheitsebenen, die Ihre Dokumentenverwaltung gegen Risiken absichern, wird verhindert, dass Ihre Daten und Ausdrücke in falsche Hände geraten.

Die Ricoh Always Current Technology bietet nicht nur Zugriff auf die neuesten Funktionen und Apps, sondern sorgt auch dafür, dass Ihr System immer die neuesten Sicherheitsupdates erhält.

Aufgrund steigender Hygieneanforderungen sind Schutz und Sicherheit zunehmend wichtige Kriterien für Bürosysteme. Daher bieten wir sichere und komfortable Möglichkeiten für den Zugriff auf das Touchpanel Ihres Systems. Antimikrobielle Beschichtungen gewährleisten eine sichere und geschützte Bedienung des Touchpanels.

Nachhaltig: Verbesserte CO₂-Bilanz

Seit 1946, als Kiyoshi Ichimura die Grundprinzipien von Ricoh formulierte, nutzen wir kontinuierlich unsere Möglichkeiten als Wirtschaftsunternehmen, um soziale und ökologische Nachhaltigkeit voranzutreiben. Dazu fördern wir eine Reihe von Initiativen, die mit unserem Motto „Driving Sustainability for Our Future“ im Einklang sind.

Bei allen unseren Aktivitäten steht die Nachhaltigkeit im Mittelpunkt. Daher enthält auch diese Produktreihe zahlreiche wiederverwertete Rohstoffe (Recyclingstahl und wiederaufbereitete Kunststoffe).



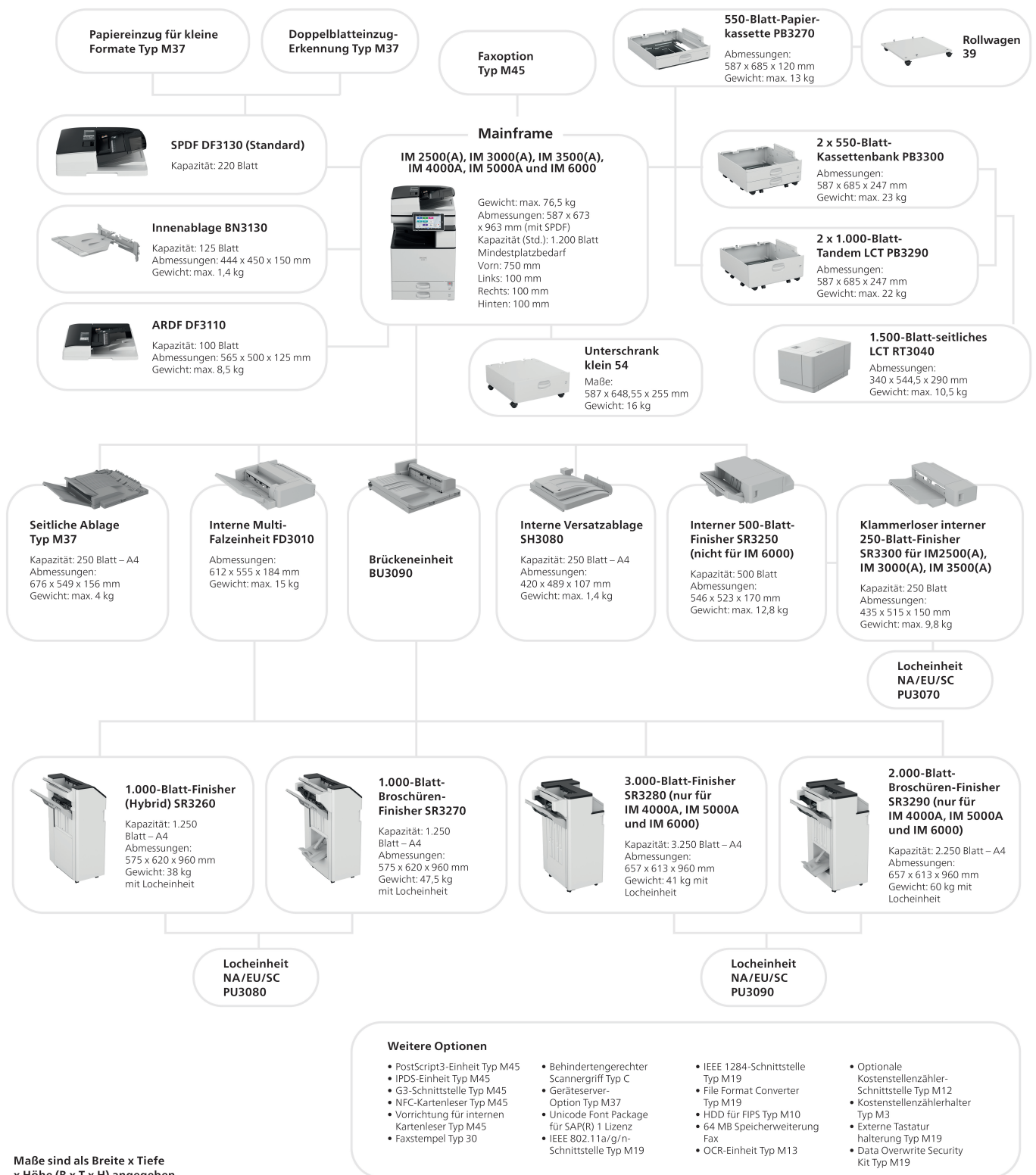
Einfach: Reduzierte Druckkosten

Unternehmen stehen unter Druck, die Kosten unternehmensweit zu minimieren. Durch die Konsolidierung unterschiedlicher Drucker zu einem einzigen hochproduktiven und zuverlässigen System können Sie mühelos signifikante Einsparungen erzielen.

Schwarzweißdruck eignet sich besonders gut zur Kostenreduzierung, und in Verbindung mit qualitativ hochwertigen und effizienten Scans wird auch der Papierverbrauch gesenkt.

Wir bieten Ihnen außerdem eine Reihe von Softwareprodukten zur Kostensteuerung. Mit diesen können Sie den Energie-, Papier- und Betriebsstoffverbrauch im Blick behalten und sicherstellen, dass alle Ihre Drucksysteme für maximale Effizienz eingestellt sind.

Konfiguration



Maße sind als Breite x Tiefe x Höhe (B x T x H) angegeben.

IM 2500(A)/IM 3000(A)/IM 3500(A)/IM 4000A/IM 5000A/IM 6000

Hauptspezifikationen

	IM 2500(A)	IM 3000(A)	IM 3500(A)	IM 4000A	IM 5000A	IM 6000
ALLGEMEIN						
Aufwärmzeit	18 Sekunden	17,7 Sekunden	18,6 Sekunden	17,9 Sekunden	19,1 Sekunden	18,8 Sekunden
Ausgabe 1. Seite: SW	4,1 Sekunden	3,9 Sekunden	3,8 Sekunden	3,6 Sekunden	2,7 Sekunden	2,3 Sekunden
Durchgängige Ausgabe	25 Seiten pro Minute	30 Seiten pro Minute	35 Seiten pro Minute	40 Seiten pro Minute	50 Seiten pro Minute	60 Seiten pro Minute
Speicher: Maximal	2 GB					
Festplatte: Maximal	320 GB					
ARDF-Kapazität (IM 2500(A), IM 3000(A), IM 3500(A))	100 Blatt					
SPDF-Kapazität	220 Blatt					
Gewicht	mit ARDF:71 kg mit SPDF:76,5 kg					
Abmessungen: B x T x H	mit ARDF:587 x 673 x 913 mm mit SPDF:587 x 673 x 963 mm					
Stromversorgung	220 - 240 V, 50 - 60 Hz					
KOPIERER						
Mehrfachkopieren	Bis zu 999 Kopien					
Auflösung (dpi)	600 dpi					
Zoom	Von 25 bis 400% in 1%-Schritten					
DRUCKER						
CPU	Intel® Atom Processor ApolloLake-I 1,36 GHz					
Druckersprachen: Standard	PCL5c, PCL6, PostScript 3 (Emulation) , PDF Direct (Emulation)					
Druckersprachen: Option	Genuine Adobe® PostScript®3™, IPDS, PDF Direct from Adobe®					
Druckauflösung: Maximal	1.200 x 1.200 dpi					
Schnittstellen: Standard	Ethernet 10 Base-T/100 Base-TX/1000 Base-T, USB-Host-Schnittstelle Typ A, USB-Geräte-Schnittstelle Typ B					
Schnittstellen: Option	Bidirektion. IEEE 1284-Parallelport, Wireless LAN (IEEE 802.11a/b/g/n), USB-Server f. 2. Netzwerkschnittstelle					
Mobiles Drucken	Apple AirPrint, Mopria®, NFC, Ricoh Smart Device Connector					
Windows®-Umgebungen	Windows® 8.1, Windows® 10, Windows® Server 2012, Windows® Server 2012R2, Windows® Server 2016, Windows® Server 2019					
Mac OS-Umgebungen	Macintosh OS X v10.13 oder höher					
UNIX-Umgebungen	UNIX Sun® Solaris, HP-UX, SCO OpenServer, RedHat® Linux, IBM® AIX, Citrix XenApp (7.6 LTSR, 7.15 LTSR, VirtualApps/Desktops 7 1912 LTSR oder höher)					
SAP® R/3®-Umgebungen	SAP® R/3®, SAP® S/4®					
Weitere unterstützte Umgebungen	NDPS Gateway AS/400® u. Verwendung v. OS/400 Host Print Transform					
SCANNER						
Scangeschwindigkeit: ARDF	80 Seiten/Minute (200/300 dpi)					
Scangeschwindigkeit: SPDF	120 Seiten/Minute (Simplex)/240 Seiten/Minute (Duplex)					
Auflösung: Maximal	600 dpi					
Dateiformate	Einseitiges TIFF (Komprimierung ein, Komprimierung aus), einseitiges JPEG, einseitiges PDF , hochkomprimiertes einseitiges PDF, einseitiges PDF-A, mehrseitiges TIFF, mehrseitiges PDF, mehrseitiges hochkomprimiertes PDF, mehrseitiges PDF-A					
Scanmodi	E-Mail , USB, SD-Karte, URL, FTP, SMB					
FAX						
Telefonnetz	PSTN (öffentliches Telefonnetz), PBX					
Übertragungsrate	2 Sekunden					
Modemgeschwindigkeit: Maximal	33,6 kBit/s					
Auflösung: Standard	8 x 3,85 Zeilen/mm, 200 x 100 dpi 8 x 7,7 Zeilen/mm, 200 x 200 dpi					
Auflösung: Option	16 x 15,4 Zeilen/mm, 400 x 400 dpi (mit optionalem SAF-Speicher)					
Komprimierungsverfahren	MH, MR, MMR, JBIG					
Speicher: Standard	4 MB (320 Seiten)					
Speicher: Maximal	60 MB (4.800 Seiten)					
PAPIERVERARBEITUNG						
Papierformat	Papiervorrat Standard: A3, A4, A5, A6, B4, B5, B6, Umschläge Optionaler Papiervorrat: A3, A4, A5, A6, B4, B5, B6, Umschläge Bypass: A3, A4, A5, A6, B4, B5, B6, Umschläge, Benutzerdefiniertes Papierformat					
Papierkapazität: Standard	1.200 Blatt					
Papierkapazität: Maximal	4.700 Blatt					
Papierausgabe: Standard	500 Blatt					
Papierausgabe: Maximal	1.625 Blatt	1.625 Blatt	1.625 Blatt	3.625 Blatt	3.625 Blatt	3.625 Blatt
Papiergewicht	Papierkassette: 60 - 300 g/m ² Bypass: 52 - 300 g/m ² Duplex: 52 - 256 g/m ²					
Papiertypen	Normalpapier, Recyclingpapier, Spezialpapier, Farbpapier, Briefbogen, Registerkarten, vorgedrucktes Papier, Feinpapier, beschichtetes Papier, Umschläge, Etiketten, OHP-Folien					

IM 2500(A)/IM 3000(A)/IM 3500(A)/IM 4000A/IM 5000A/IM 6000

Hauptspezifikationen

UMWELTDATEN	IM 2500(A)	IM 3000(A)	IM 3500(A)	IM 4000A	IM 5000A	IM 6000
Stromverbrauch: Max.	1.600W	1.600W	1.600W	1.780W	1.780W	1.780W
Betriebsleistung (kW)	446 W	475 W	553 W	568 W	767 W	821 W
Stromverbrauch: Bereitschaft	56,4 W oder weniger	56,4 W oder weniger	56,4 W oder weniger	64,7 W oder weniger	64,7 W oder weniger	64,7 W oder weniger
Stromverbrauch: Ruhemodus				0,57 W oder weniger		
TEC-Wert (nach der ES 3.0 Methode)*	0,29 kWh pro Woche	0,35 kWh pro Woche	0,41 kWh pro Woche	0,47 kWh pro Woche	0,63 kWh pro Woche	0,74 kWh pro Woche

* Es ist ein Referenzwert, der auf der Testmethode gemäß ENERGY STAR Ver.3.0 basiert.

PAPIERAUSGABE UND FINISHING-OPTIONEN

1x 550-Blatt-Papierkassette	Papierformat: (A3, A4, A5, A6, B4, B5, B6), Papiergewicht: (60-300 g/m ²)
2 x 550-Blatt-Kassettenbank	Papierformat: (A3, A4, A5, A6, B4, B5, B6), Papiergewicht: (60-300 g/m ²)
2.000-Blatt-Großraummagazin	Papierformat: (A4), Papiergewicht: (60-300 g/m ²)
1.500-Blatt-Großraummagazin (seitlich)	Papierformat: (A4, B5), Papiergewicht: (60-300 g/m ²)
1.000-Blatt-Hybrid-Finisher	Papierformat: (SRA3, A3, A4, A5, A6, B4, B5, B6), Papiergewicht: (52-300 g/m ²), 1.000 Blatt, Heftkapazität: (50 Blatt), Heftbares Papierformat: (A3, A4, B4, B5), Heftbares Papiergewicht: (52-105 g/m ²), Heftpositionen: (Oben, unten, 2 Heftungen)
3.000-Blatt-Finisher	Papierformat: (SRA3, A3, A4, A5, A6, B4, B5, B6), Papiergewicht: (52-300 g/m ²), Stapelkapazität: (3.000 Blatt), Heftkapazität: (50 Blatt), Heftbares Papierformat: (A3, A4, B4, B5), Heftbares Papiergewicht: (52-105 g/m ²), Heftpositionen: (Oben, unten, 2 Heftungen, oben schräg)
1.000-Blatt-Broschüren-Finisher	Papierformat: (SRA3, A3, A4, A5, A6, B4, B5, B6), Papiergewicht: (52-300 g/m ²), Stapelkapazität: (1.000 Blatt), Heftkapazität: (50 Blatt), Heftbares Papierformat: (A3, A4, B4, B5), Heftbares Papiergewicht: (52-105 g/m ²), Heftpositionen: (Oben, unten, 2 Heftungen, Broschüre)
2.000-Blatt-Broschüren-Finisher	Papierformat: (SRA3, A3, A4, A5, A6, B4, B5, B6), Papiergewicht: (52-300 g/m ²), Stapelkapazität: (2.000 Blatt), Heftkapazität: (50 Blatt), Heftbares Papierformat: (A3, A4, B4, B5), Heftbares Papiergewicht: (52-105 g/m ²), Heftpositionen: (Oben, unten, 2 Heftungen, Broschüre)
Interner 250-Blatt-Finisher	Papierformat: (A3, A4, B4, B5), Papiergewicht: (52-300 g/m ²), Stapelkapazität: (250 Blatt), Heftkapazität: (5 Blatt), Heftbares Papierformat: (A3, A4, B4, B5), Heftbares Papiergewicht: (64-80 g/m ²), Heftpositionen: (Oben)
Interner 500-Blatt-Finisher	Papierformat: (A3, A4, A5, A6, B4, B5, B6), Papiergewicht: (52-300 g/m ²), Stapelkapazität: (500 Blatt), Heftkapazität: (50 Blatt), Heftbares Papierformat: (A3, A4, B4, B5), Heftbares Papiergewicht: (52-105 g/m ²), Heftpositionen: (Oben, unten, 2 Heftungen)
Interne Versatzablage	Kapazität: (250 Blatt), Papierformat: (SRA3, A3, A4, A5, A6, B4, B5, B6), Papiergewicht: (52-300 g/m ²)
Innenablage	Kapazität: (125 Blatt), Papierformat: (SRA3, A3, A4, A5, A6, B4, B5, B6), Papiergewicht: (52-300 g/m ²)

WEITERE OPTIONEN

Fax, G3-Schnittstelle, Faxspeicher, großer Unterschrank, Rollwagen, Speichererweiterung, Seitliche Ablage, Locheinheiten, Interne Multi-Falzeinheit, IPDS-Einheit, Genuine Adobe® PostScript®3™, bidirektionaler IEEE 1284-Parallelport, Wireless LAN (IEEE 802.11 a/b/g/n-Schnittstelle), USB-Server f. 2. Netzwerkschnittstelle, Dateiformatkonverter, OCR-Einheit, Festplatte mit erweiterter Sicherheit (FIPS), Data Overwrite Security Unit (Zertifizierte Version), Papiereinzug für kleine Formate, Doppelblatteinzug-Erkennung, Behindertengerechter Scanner-Griff, Halterung für externe Tastatur, Kostenstellenzähler-Schnittstelle, Kostenstellenzähler-Halter, NFC-Kartenleser, Vorrichtung für internen Kartenleser

VERBRAUCHSMATERIAL

Toner: Schwarz	24.000 Seiten	24.000 Seiten	24.000 Seiten	37.000 Seiten	37.000 Seiten	37.000 Seiten
----------------	---------------	---------------	---------------	---------------	---------------	---------------

Die Angaben zur Ergiebigkeit der Verbrauchsmaterialien basieren auf einem Druckauftrag mit 6 % Deckung auf A4



Ricoh Deutschland GmbH

Vahrenwalder Str. 315
30179 Hannover
Germany



+49 511 67420



www.ricoh.de